



Domicil Selve Park

Wohnen und Leben an Toplage in Thun



Willkommen bei Domicil

Unsere erstklassige Dienstleistungs- und Betreuungsqualität macht uns in Bern zur Nummer eins für das Wohnen und Leben im Alter. Mit dem Domicil Selve Park bieten wir unser Wohn- und Dienstleistungsangebot neu auch an bester Lage in Thun an.

Domicil bedeutet sorgenfreies Wohnen im Alter. Sie gestalten Ihren Tagesablauf, Sie leben unabhängig und selbstständig. Aber stets haben Sie die Gewissheit, dass jemand da ist, wenn Sie Gesellschaft wünschen oder Unterstützung brauchen.

Unser Wohn- und Dienstleistungsangebot ist einzig darauf ausgerichtet, Ihnen Sicherheit und beste Lebensqualität zu bieten. Dazu gehören ein gepflegtes Ambiente, gute Gastronomie, abwechslungsreiche Freizeitprogramme, aber auch Betreuung und Pflege nach Bedarf. Unser professionelles Pflege- und Hotellerie-Team geht auf Ihre Bedürfnisse ein und sorgt dafür, dass Sie sich rundum wohlfühlen.

Mit 1200 Mitarbeitenden in 18 Betrieben ist Domicil auf dem Platz Bern die führende Anbieterin für Wohnen und Leben im Alter. Und neu kommen wir jetzt mit einem attraktiven Angebot nach Thun: mit dem Domicil Selve Park, wo 44 Wohneinheiten für Seniorinnen und Senioren entstehen. Vom geräumigen 1-Zimmer-Appartement bis zur 3-Zimmer-Attikawohnung finden Sie hier an bester Lage modernste Wohnqualität mit allem Komfort.

Melden Sie Ihr Interesse schon heute an und sichern Sie sich eine dieser Gelegenheiten!

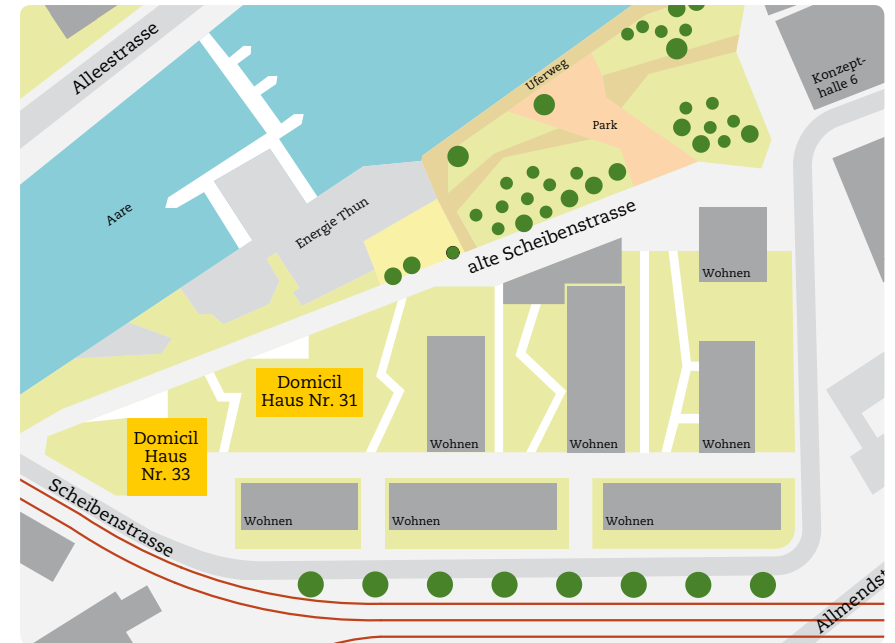
Vorzugslage direkt an der Aare

Moderne Bauweise, viel Komfort, grosszügige Grünflächen und die Aare direkt davor machen das Selve-Quartier zu Thuns neuer Topwohnlage. Und mittendrin entsteht das Alterszentrum Domicil Selve Park.

Auf dem ehemaligen Areal der Selve-Fabrik entsteht Thuns neuer attraktiver Stadtteil. Über 200 Miet- und Eigentumswohnungen kommen hier direkt an die Aare zu liegen. Das urbane Überbauungskonzept mit moderner Architektur macht das Gebiet zu einem einmaligen Ort für zeitgemässes Wohnen.

Eine durchmischte Gemeinschaft von Jung und Alt wird das neue Quartier bewohnen und für einen lebendigen Alltag sorgen. Ein idealer Ort für ein erfülltes Leben im Alter.

Das neue Alterszentrum Domicil Selve Park wird im August 2013 seine Tore öffnen. Es liegt in der Nähe des Stadtparks und bietet 44 Wohnungen, ein umfassendes Gastronomie-, Hotellerie- und Serviceangebot sowie 24 Einzelzimmer für die Umfassende Pflege.



Schöner wohnen in der Selve

- Privilegierte Lage direkt an der Aare
- Parkanlagen in der Nähe
- Geschäfte und Restaurants
- Distanz zur Busstation ca. 400 m, 5–6 Gehminuten
- Distanz zum Stadtzentrum ca. 600 m, 8–10 Gehminuten
- 3 Minuten Busfahrzeit bis Marktgasse-Bahnhof oder 6 Minuten bis Guisanplatz-Bahnhof



Sicher wohnen für alle Ansprüche

Das Angebot im Domicil Selve Park passt sich ganz Ihren Wünschen an. Es reicht vom selbstständigen Wohnen mit Dienstleistungen bis zur intensiven Betreuung und Pflege. In allen Fällen können Sie sich hier sicher fühlen und Ihre Unabhängigkeit bewahren.

Das Domicil Selve Park ist wie gemacht für aktive ältere Menschen, die neben Selbstbestimmung und viel Handlungsfreiheit auch Sicherheit, Service und gehobenen Wohnkomfort wünschen.

In 44 Wohnungen unterschiedlicher Grösse können die Kundinnen und Kunden alle Hotellerie- und Betreuungsleistungen in Anspruch nehmen. Dazu gehören ein Vier-Gang-Menü zum Mittagessen, die Reinigung der Wohnung oder individuelle Pflegeleistungen. Zusätzlich bietet Domicil Selve Park 24 Plätze für Umfassende Pflege an – alle in geräumigen Einzelzimmern. Hier wird ein umfassendes Dienstleistungsspektrum geboten, mit Betreuung, Pflege, medizinischen Hilfsmitteln und Vollpension.

Im Domicil Selve Park finden Sie aber auch ein öffentliches Restaurant sowie einen Coiffeur- und einen Podologie-Salon. Einstellhallenplätze können auf Wunsch zugemietet werden.

Unser Angebot im Überblick

Wohnen und Leben		Entlastungsangebot für betreuende Angehörige	Weitere Dienstleistungen
Wohnungen mit Dienstleistungen <ul style="list-style-type: none"> ▪ 5× Einzimmerwohnungen à 42 m² ▪ 36× Zweizimmerwohnungen à 51–57 m² ▪ 3× Dreizimmerwohnungen à 66–74 m² <p>Zu jeder Wohnung gehören eine Terrasse/Loggia und ein Kellerabteil.</p> <p>Dienstleistungen</p> <ul style="list-style-type: none"> ▪ 24-Stunden-Notruf ▪ Mittagessen (4-Gang-Menü) ▪ Wöchentliche Wohnungsreinigung (Sichtreinigung) ▪ Betreuung und Pflege nach Bedarf 	Zimmer mit Umfassender Pflege <ul style="list-style-type: none"> ▪ 24× Einzelzimmer mit <ul style="list-style-type: none"> ▪ Vollpension ▪ Betreuung und Pflege ▪ Hotellerie ▪ Medizinische Hilfsmittel 	Ferien- oder Gästezimmer für einen zeitlich begrenzten Aufenthalt mit folgenden Dienstleistungen: <ul style="list-style-type: none"> ▪ Vollpension ▪ Betreuung und Pflege ▪ Hotellerie ▪ Medizinische Hilfsmittel 	<ul style="list-style-type: none"> ▪ Reception ▪ Restaurant ▪ Offener Mittagstisch ▪ Coiffeur ▪ Podologie ▪ Freizeitprogramme



Die Wohnungen im Domicil Selve Park

Einbauküchen

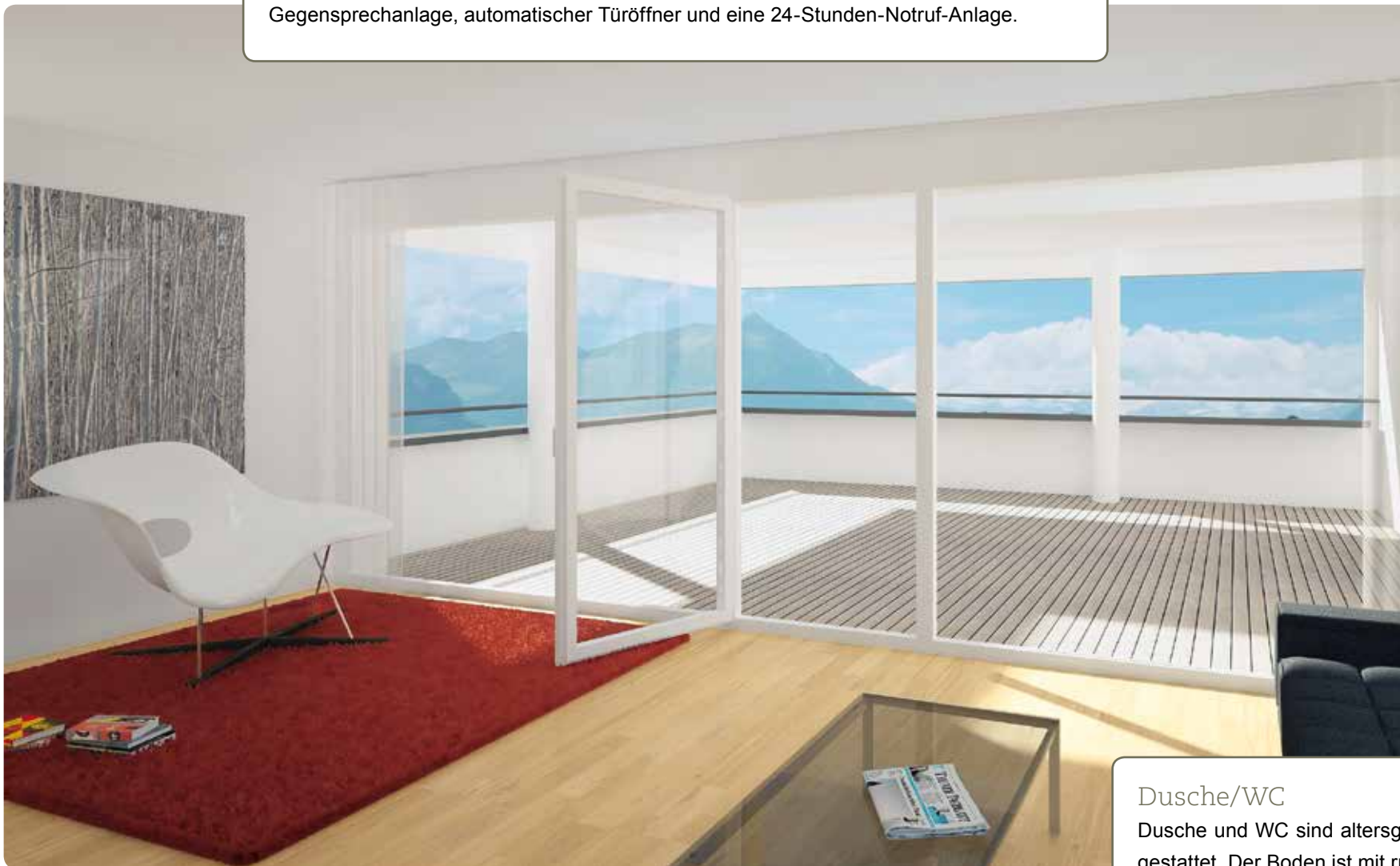
Glaskeramikkochfeld mit Dampfabzug und Backofen, Kühlschrank mit Tiefkühlfach, Geschirrspülmaschine sowie genügend Schränke und Schubladen. Parkett.



Alle Wohnungen im Domicil Selve Park sind modern, hell und bieten hohen Komfort. Alle Böden sind mit Parkett belegt, jede Wohnung hat eine grosse Terrasse oder eine Loggia – grösstenteils mit Sicht auf die Alpen. Die Loggien/Terrassen sind mit elektrischen Sonnenstoren ausgerüstet.

Technische Installationen

Sämtliche Räume sind mit einer Komfortlüftung ausgestattet. Die elektrischen Anlagen sind in puncto Sicherheit und Technik auf dem neuesten Stand. Telefon-, Radio-, TV- und Internetanschluss sind selbstverständlich. Ebenso zahlreiche Steckdosen, elektrische Storen, Gegensprechanlage, automatischer Türöffner und eine 24-Stunden-Notruf-Anlage.

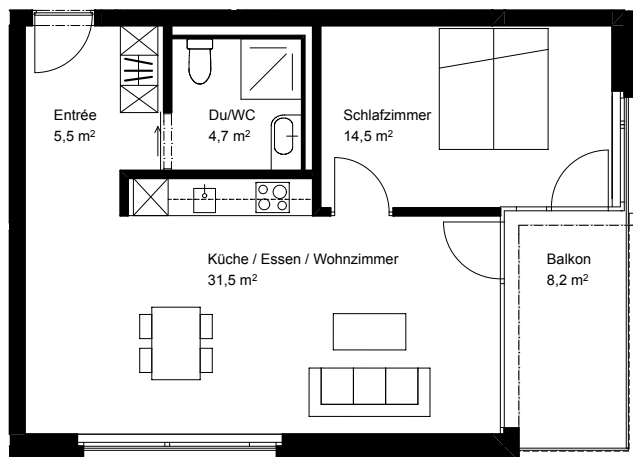
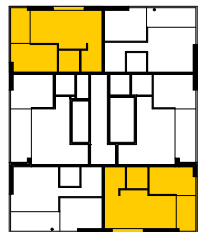
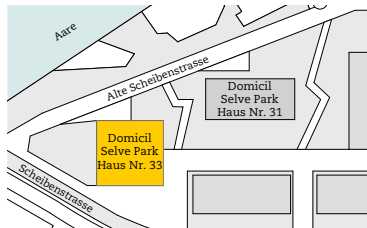


Dusche/WC

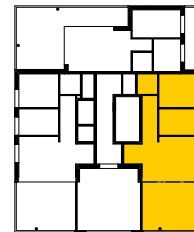
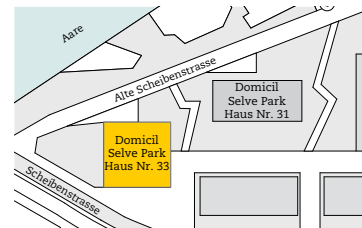
Dusche und WC sind altersgerecht und modern ausgestattet. Der Boden ist mit rutschfesten keramischen Platten ausgelegt. Der Zugang zum Duschbereich ist schwellenlos.

Musterwohnungen

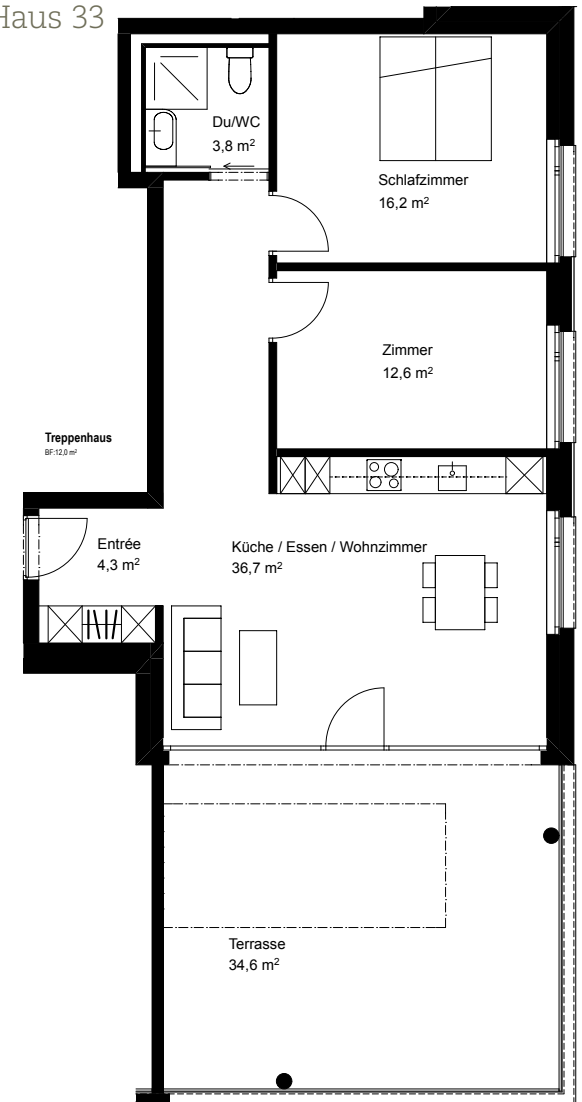
2¹/₂-Zimmer-Wohnung Typ 3.2 | 4.+6. OG | Haus 33
Nettowoohnfläche 55,9 m²



3¹/₂-Zimmer-Wohnung Typ 4.2 | 8. OG | Haus 33
Nettowoohnfläche 73,6 m²



Für alle Wohnungen sind detaillierte Grundrisse mit den elektrischen Installationen verfügbar. Sie können auf www.domicilbern.ch heruntergeladen oder beim Domicil Infocenter, Tel. 031 307 20 65, angefordert werden.



Ihre Lebensqualität ist unser Auftrag

Im Domicil Selve Park finden Sie ein modernes, sicheres Zuhause in gepflegter Umgebung. Mit einem Dienstleistungsangebot, das darauf ausgerichtet ist, Ihnen die nötige Unterstützung und beste Lebensqualität zu bieten.

Domicil Selve Park bietet Ihnen hohen Wohnkomfort mit Dienstleistungen an bester Lage. Sie bestimmen, wie Sie Ihr Leben gestalten wollen, und wann immer Sie Hilfe und Unterstützung brauchen, sind wir für Sie da.

Zur Lebensqualität gehört aber auch Abwechslung im Alltag. Sie können sich kulinarisch verwöhnen lassen und Freundschaften pflegen. Oder je nach Lust und Laune um den hausinternen Jasstitel spielen, Vorträge und Konzerte besuchen oder an anderen Aktivitäten teilnehmen.

Lebensfreude bei uns ist ansteckend. Sie ist ein Gefühl, das aus der unmittelbaren Bejahung des Lebens entsteht. Diese positive Stimmung wird Sie in Ihrem neuen Zuhause im Domicil Selve Park begrüßen und begleiten. Wir freuen uns, Sie ab August 2013 in Ihrem neuen Thuner Zuhause willkommen zu heißen.

Das erwartet Sie im Domicil Selve Park

- Bevorzugte Lage direkt an der Aare
- Parkanlagen in der Nähe
- Eine moderne, lichtdurchflutete Architektur
- Ein umfassendes Wohn- und Dienstleistungsangebot
- Sicherheit rund um die Uhr
- Ein öffentliches Restaurant im eigenen Haus
- Ein abwechslungsreiches Freizeitprogramm
- Beste Lebensqualität



Ihr neues Zuhause im Domicil Selve Park:
Melden Sie Ihr Interesse schon heute an.

Domicil Infocenter

Neuengass-Passage 3

3011 Bern

Tel. 031 307 20 65

infocenter@domicilbern.ch

www.domicilbern.ch

Domicil Selve Park

Scheibenstrasse 33

3600 Thun

Tel. 033 224 06 00

selvepark@domicilbern.ch

www.selvepark.domicilbern.ch